

KIIRUSEREGULAATOR KÜTTE- JA VENTILATIONISÜSTEEMIDELE

ARW



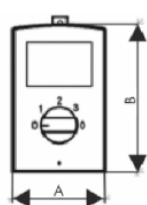
Kiiruseregulaatorid reguleerivad mootorite tööd pingega auto transformaatoreid abil. Mähistel on termoisolatsiooni klass II ning kaitseklass IP30 või IP54, maksimaalne keskkonna temperatuur on 40°C, termoisolatsiooni klass on B (130°C). Toodetud vastavuses EN 61558-2-13.



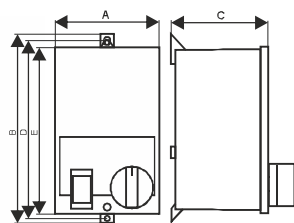
Nimvool SEC: 0,5 - 14A

Nimipinge PRI: 230V 50/60Hz

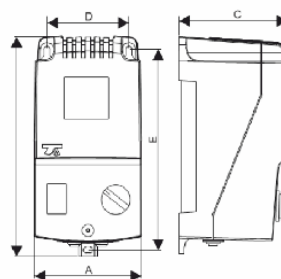
Reguleerimine SEC: 5-astmeline reguleerimine



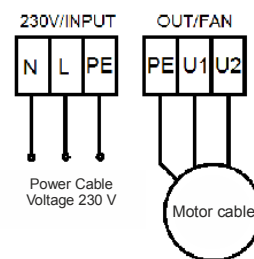
ARW 0,5



ARW 1,2/1



ARW 1,5; 2,0; 3,0; 5,0; 7,0; 10,0; 14,0



Type	Current [A]	Upri [V]	Ur[V] / Ir[A]				
			1	2	3	4	5
ARW 0,5	0,5	230	110/0,5	170/0,5	230/0,5	x	x
ARW 1,2/1	1,2	230	115/0,9	135/1,0	155/1,1	180/1,2	230/1,2
ARW 1,5/1	1,5	230	115/1,5	135/1,5	155/1,5	180/1,5	230/1,5
ARW 2,0/1	2	230	115/1,0	135/1,5	155/1,7	180/2,0	230/2,0
ARW 3,0/1	3	230	115/2,2	135/2,5	155/2,8	180/3,0	230/3,0
ARW 5,0	5	230	80/4,0	105/4,3	135/4,6	170/5,0	230/5,0
ARW 7,0	7	230	80/6,0	105/6,3	135/6,6	170/7,0	230/7,0
ARW 10,0	10	230	80/6,5	105/7,5	135/8,5	170/10,0	230/10
ARW 14,0	14	230	80/8,0	105/9,5	135/11	170/12,5	230/14

Type	Dimensions [mm]					Mounting	Weight [kg]
	A	B	C	D	E		
ARW 0,5	70	111	77	x	x	M4	0,7
ARW 1,2/1	77	138	71	128	128	M4	1,40
ARW 1,5/1	96	166	91	78	148	M4	1,50
ARW 2,0/1	96	166	91	78	148	M4	2,30
ARW 3,0/1	96	166	91	78	148	M4	2,50
ARW 5,0	145	210	145	100	155	M6	4,50
ARW 7,0	145	210	145	100	155	M6	5,50
ARW 10,0	147	277	155	113	255	M6	8,50
ARW 14,0	147	277	155	113	255	M6	10,50

Tootearenduse pideva arengu ja tehniliste nõuete muutmise tõttu jätab firma Breve-Tufvassons endale õiguse muuta eespool nimetatud parameetreid.